

## NEOPLASIAS PARTE 2

1) Correlacione:

- 1- ANAPLASIA.
- 2- GRADO DE DIFERENCIACIÓN
- 3- TUMORES BENIGNOS
- 4- TUMORES MALIGNOS
- 5- VELOCIDAD DE CRECIMIENTO
- 6- METÁSTASIS

- A) determinada por exceso de producción celular sobre la pérdida de las mismas.
- B) En un tumor maligno, es la pérdida de diferenciación morfológica y funcional de las células neoplásicas, de sus progenitoras normales. Se basa en las alteraciones nucleares.
- C) son de lento crecimiento, permanecen localizados.
- D) Es la diseminación a distancia de las células tumorales malignas a otro sitio u órgano alejado del tumor primario. **Es propia de los tumores malignos.**
- E) Crecen más rápido, destruyen los tejidos adyacentes, tienen bordes irregulares o espiculados, necrosis isquémica y hemorragia
- F) Se basa en la arquitectura histológica del tumor.

2) Mencione y explique cuales son los criterios de anaplasia:

---

---

---

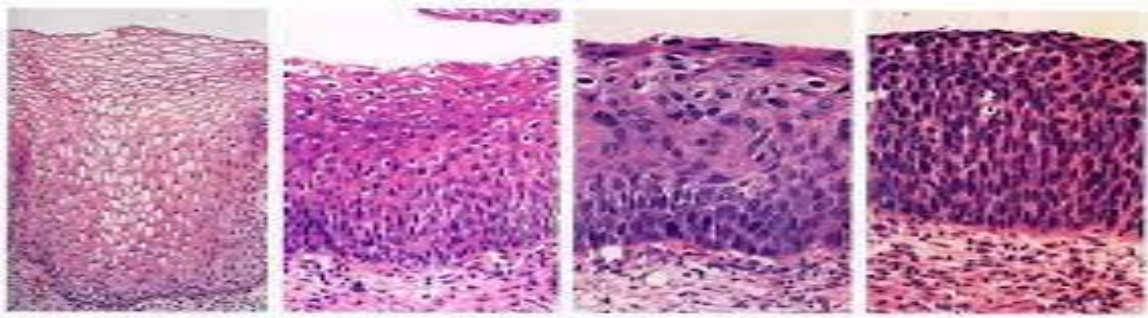
---

3) Defina que significa DISPLASIA:

---

---

En las siguientes imágenes histológicas, describa a qué tipo de epitelio corresponde. Evalúe la existencia o ausencia de displasia. Si la identifica clasifíquela.



---

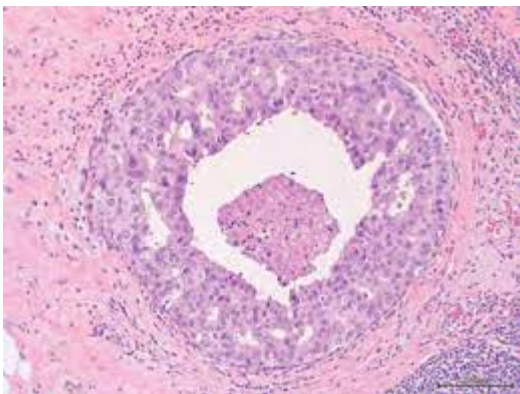
---

---

---

4) Identifique y defina en las siguiente imágenes histológicas cual corresponde a un carcinoma in situ y cual a un carcinoma invasor. Fundamente su respuesta.

1)



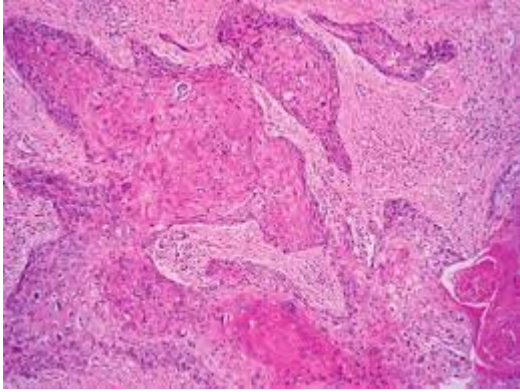
---

---

---

---

2)



-----  
-----  
-----  
-----

5) La diseminación a distancia de las células tumorales malignas a otro sitio u órgano alejado del tumor primario se denomina -----.  
La capacidad de metastatizar es propia de los -----.

Existen tres vías de diseminación metastásica. Nómbrelas y explíquelas

1) -----  
-----  
-----

2) -----  
-----  
-----

3) -----  
-----  
-----