

Alzheimer conceptos

- DRA ANA LIA NOCITO
- CATEDRA ANATOMIA PATOLOGICA
- FACULTAD CIENCIAS MEDICAS. UNR

The Consortium to Establish a Registry for Alzheimer's Disease (CERAD).

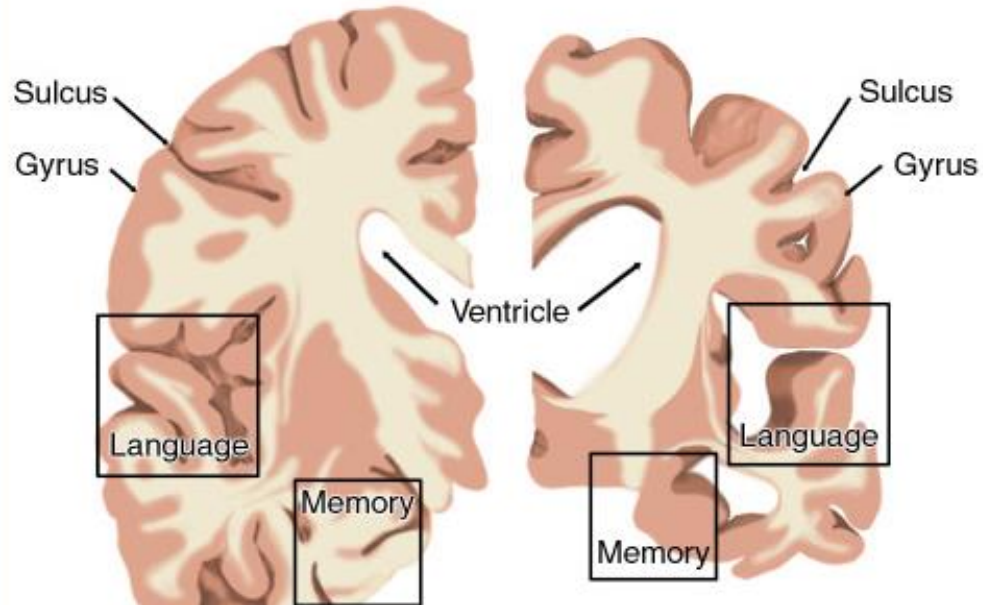
Part II. Standardization of the neuropathologic assessment of Alzheimer's disease

S.S. Mirra, MD; A. Heyman, MD; D. McKeel, MD; S.M. Sumi, MD; B.J. Crain, MD, PhD;
L.M. Brownlee, BChE, MD; F.S. Vogel, MD; J.P. Hughes, MS; G. van Belle, PhD; L. Berg, MD;
and participating CERAD neuropathologists*

X

Article abstract—The Neuropathology Task Force of the Consortium to Establish a Registry for Alzheimer's Disease (CERAD) has developed a practical and standardized neuropathology protocol for the postmortem assessment of dementia and control subjects. The protocol provides neuropathologic definitions of such terms as "definite Alzheimer's disease" (AD), "probable AD," "possible AD," and "normal brain" to indicate levels of diagnostic certainty, reduce subjective interpretation, and assure common language. To pretest the protocol, neuropathologists from 15 participating centers entered information on autopsy brains from 142 demented patients clinically diagnosed as probable AD and on eight nondemented patients. Eighty-four

Brain Cross-Sections



CORTES PARA ESTUDIO HISTOLOGICO

Neocortex

Hipocampo

Sustancia nigra

Locus ceruleus



Tres formas más comunes

AL: cadena ligera de amiloide. Deriva de células plasmáticas y contiene cadenas ligeras de inmunoglobulinas. Amiloidosis primaria

*AA: amiloide asociada. Proteína sintetizada por el hígado
Amiloidosis secundaria*

A β : hallada en Enf. de Alzheimer

Lugares de escisión para:

Secretasa β

Secretasa α

Secretasa γ

Proteína precursora de amiloide

Péptido A β

A

COOH

Fragmento soluble

Escisión de la secretasa α

Escisión de la secretasa γ

B

COOH

Fragmento soluble

Escisión de la secretasa β

Péptido A β

Escisión de la secretasa γ

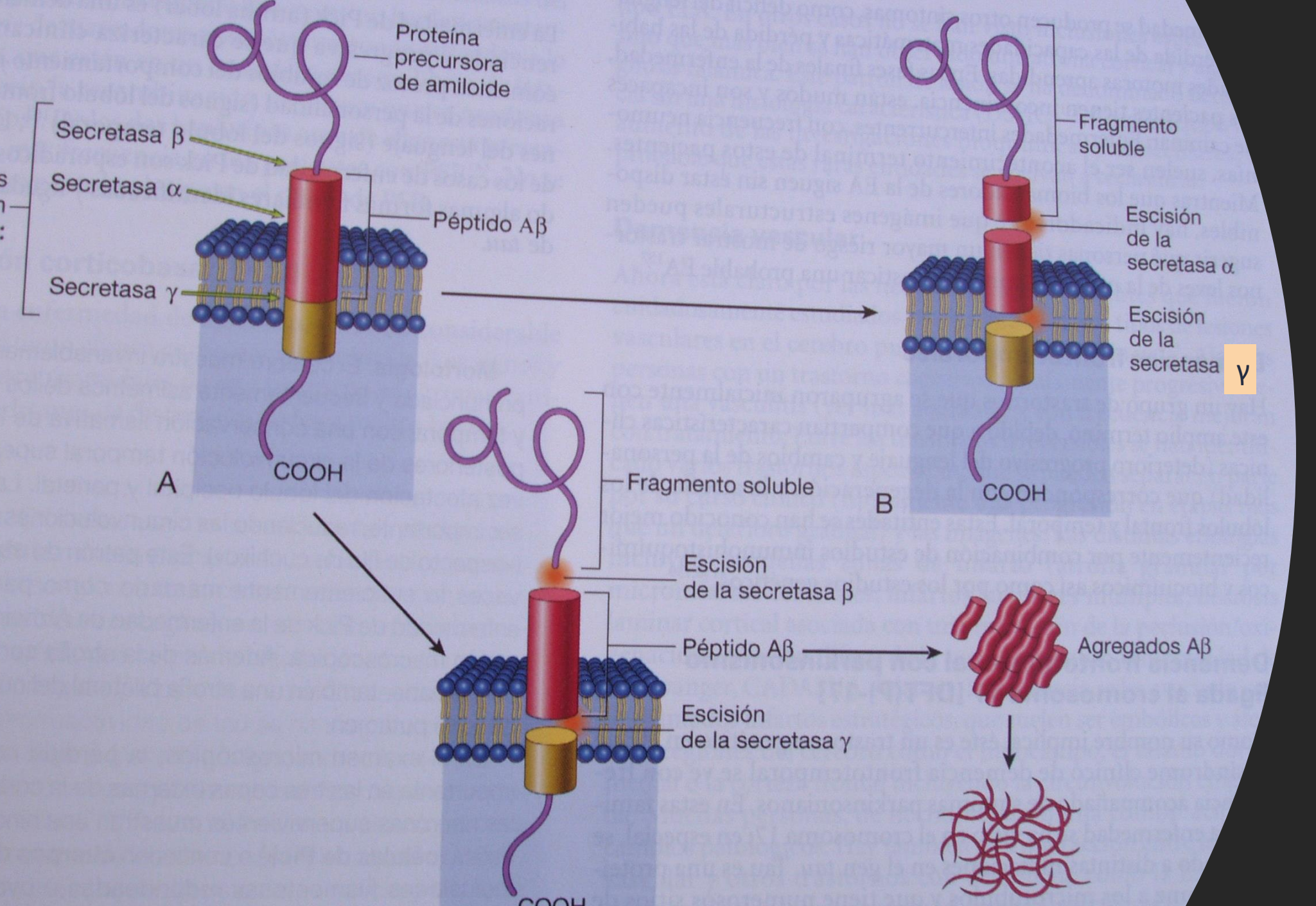
Agregados A β

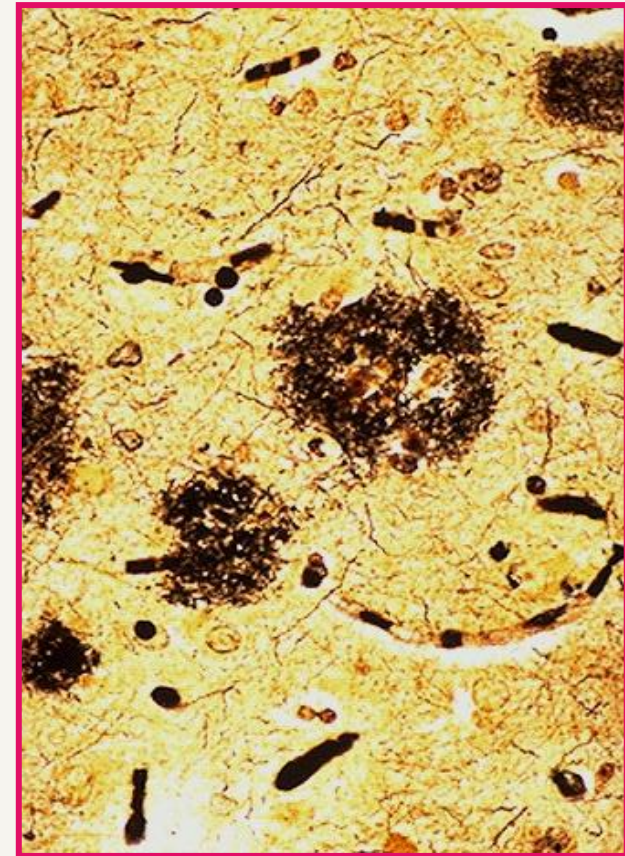
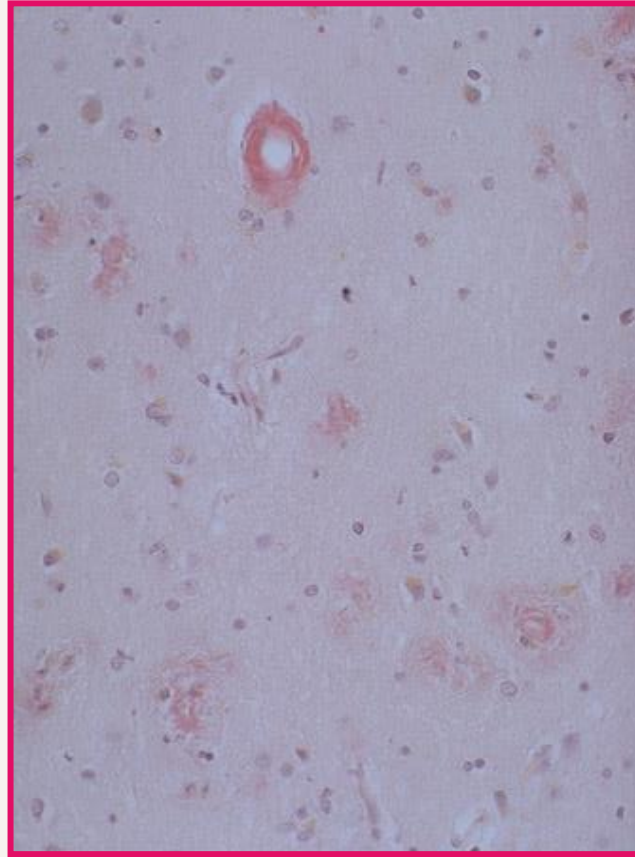
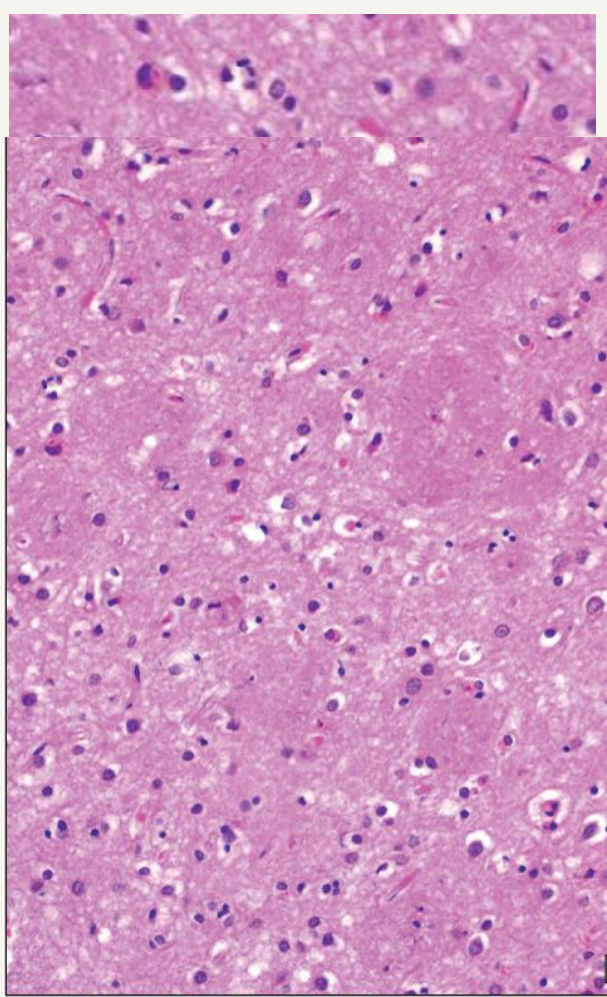
C

COOH

Fig. 11.11. El amiloide

ALZHEIMER





PLACAS SENILES : inmunohistoquímica, H&E, Rojo Congo, Plata.

Edad relacionada con el score de placas

Edad del paciente	Frecuencia de placas			
	Ninguna	Aisladas	Moderadas	Abundantes
Menor 50	0	C	C	C
50-75	0	B	C	C
Más 75	0	A	B	C

0: No existe evidencia histológica de Enf. de Alzheimer

A: Hallazgos histológicos INCIERTOS de Enf. de Alzheimer

B: Hallazgos histológicos SUGESTIVOS de Enf. de Alzheimer

C: Hallazgos histológicos INDICATIVOS de Enf. de Alzheimer





*Este es el lugar donde
los muertos se
deleitan ayudando a
los vivos*

