



Patología de Hígado y Páncreas

Dr. Martin Mondino

Jefe de Trabajos Prácticos (JTP)

Cátedra de Anatomía y Fisiología Patológicas

Facultad de Ciencias Médicas. UNR

MÉTODOS DE OBTENCIÓN DE LA MUESTRA

- PAAF: citología
- Biopsia percutánea (con aguja)
- Biopsia incisional
- Biopsia excisional

NÓDULOS HEPÁTICOS

- Nódulos hiperplásicos
 - Hiperplasia nodular focal
 - Hiperplasia regenerativa
- Neoplasia benignas
 - Adenoma hepático
 - Hemangioma cavernoso
- Neoplasia malignas
 - Hepatocarcinoma
 - Hepatoblastoma
 - Colangiocarcinoma
 - Metástasis

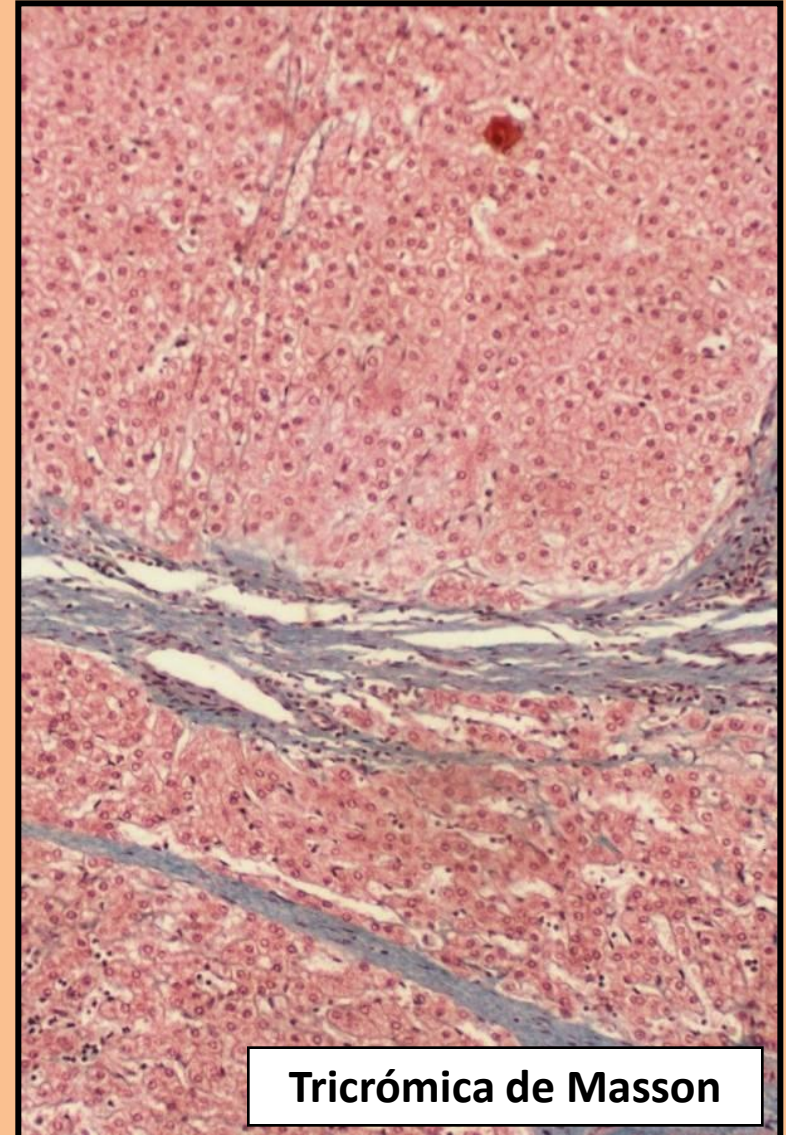
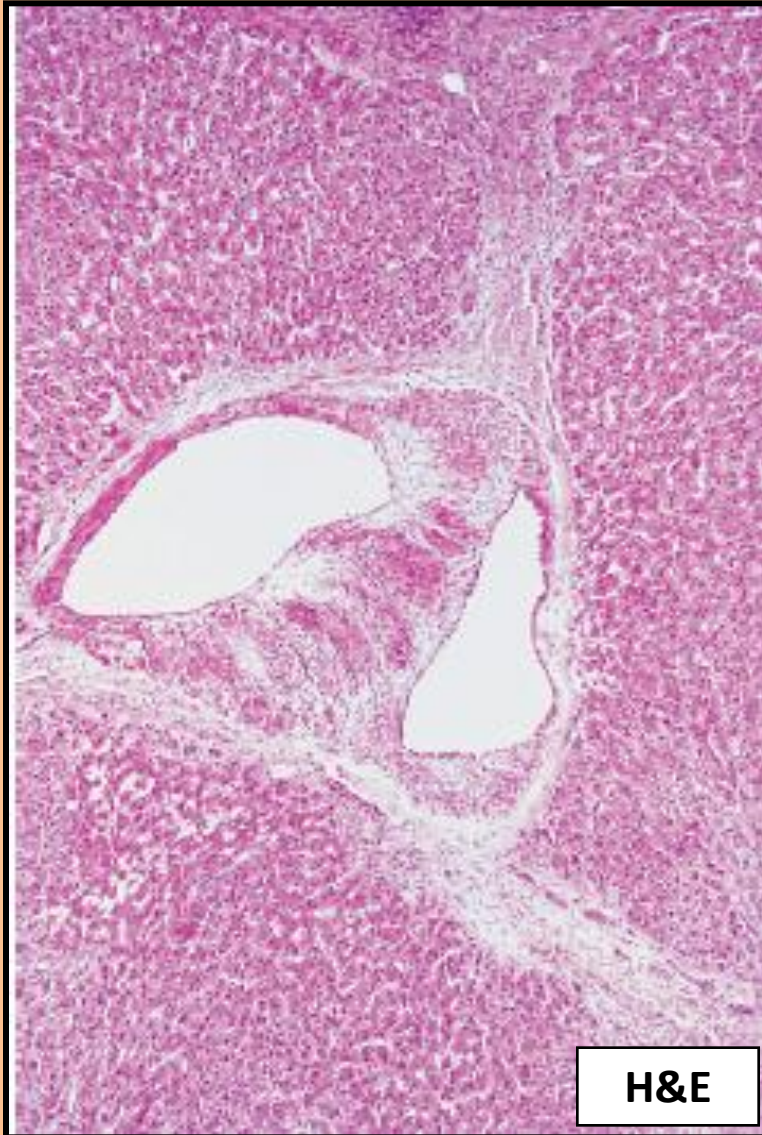
HIPERPLASIA NODULAR FOCAL

- Solitarios o múltiples.
- Afecta más frecuentemente a jóvenes y adultos, predominando en mujeres.
- Suelen ser asintomáticos, hallazgo incidental.
- Raramente dolor o compresión de órganos cercanos.
- No encapsulado con cicatriz central.

HIPERPLASIA NODULAR FOCAL



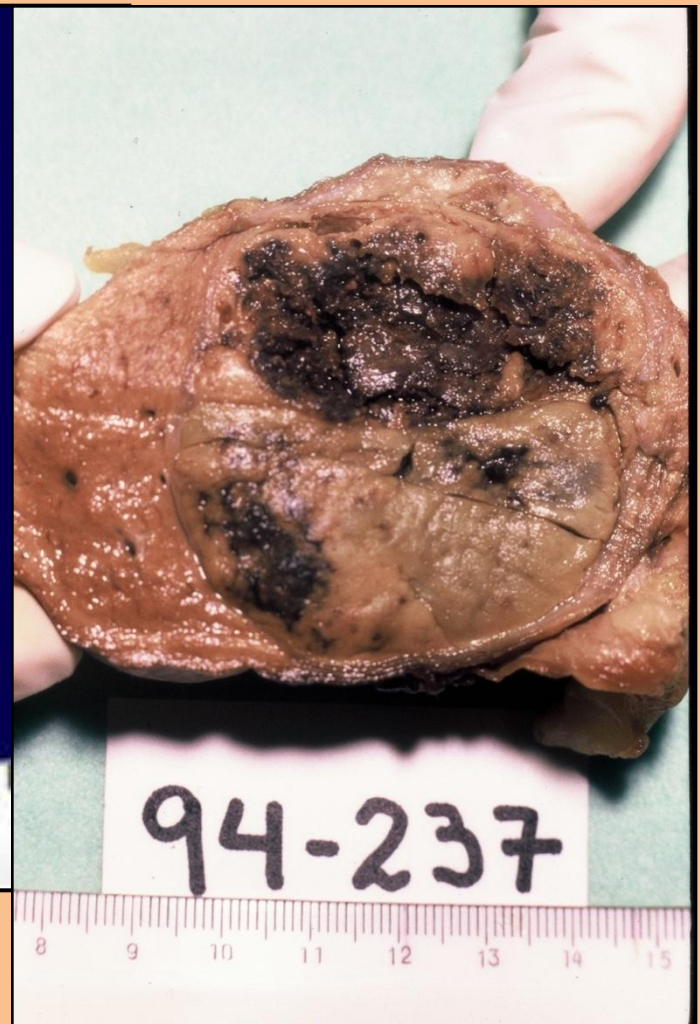
HIPERPLASIA NODULAR FOCAL



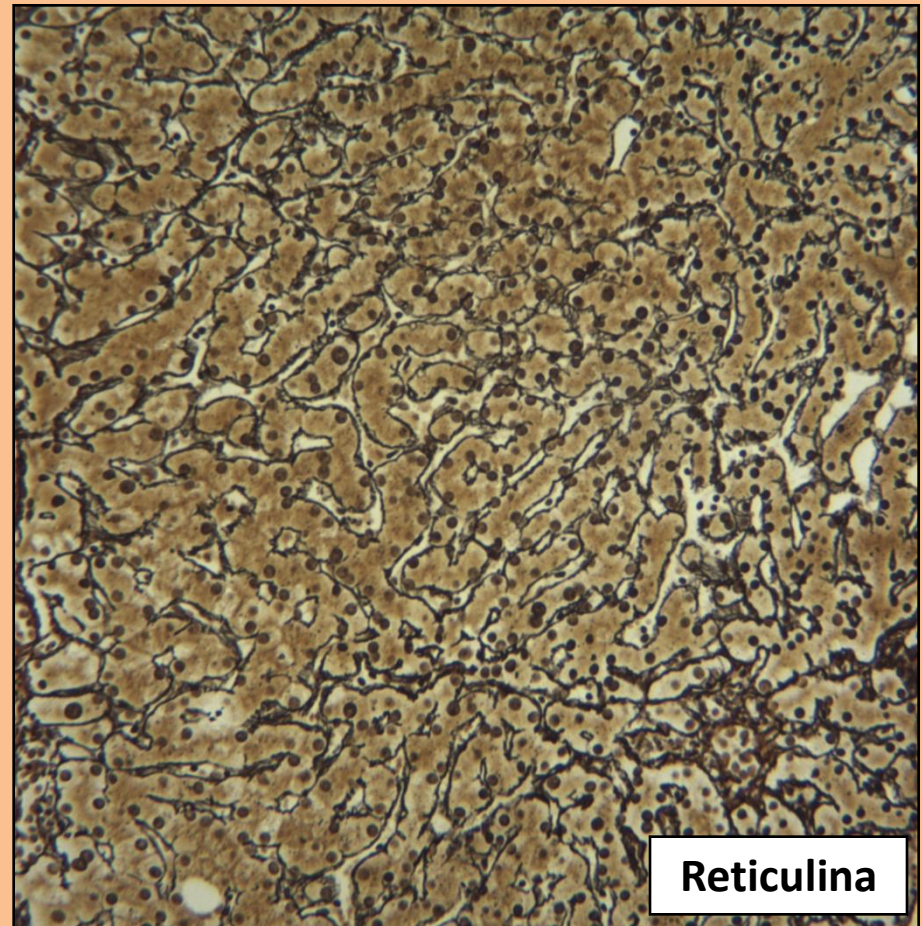
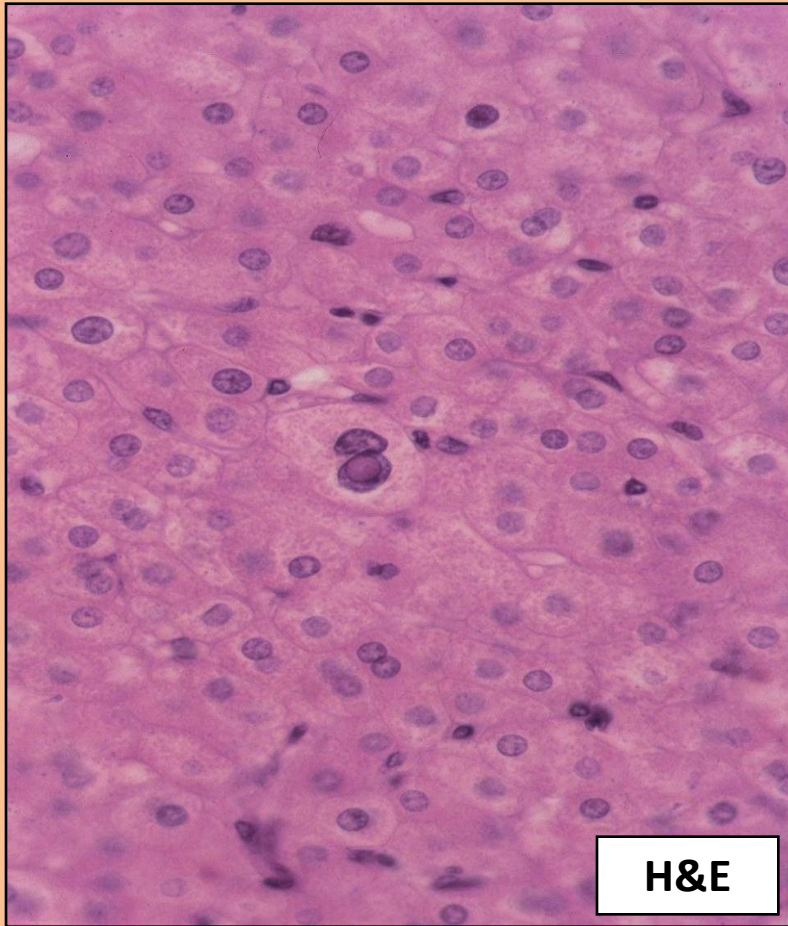
ADENOMA HEPÁTICO

- Mujeres jóvenes.
- Relacionado con la ingesta de ACO y esteroides. Pueden retrogradar.
- Hallazgo incidental.
- Raramente dolor abdominal, masa palpable o hemorragia.
- Único o múltiples.
- No encapsulado.
- El incremento reciente de adenomas se atribuye a obesidad y síndromes metabólicos.
- Genéticamente bajo riesgo, intermedio o alto de transformación maligna.

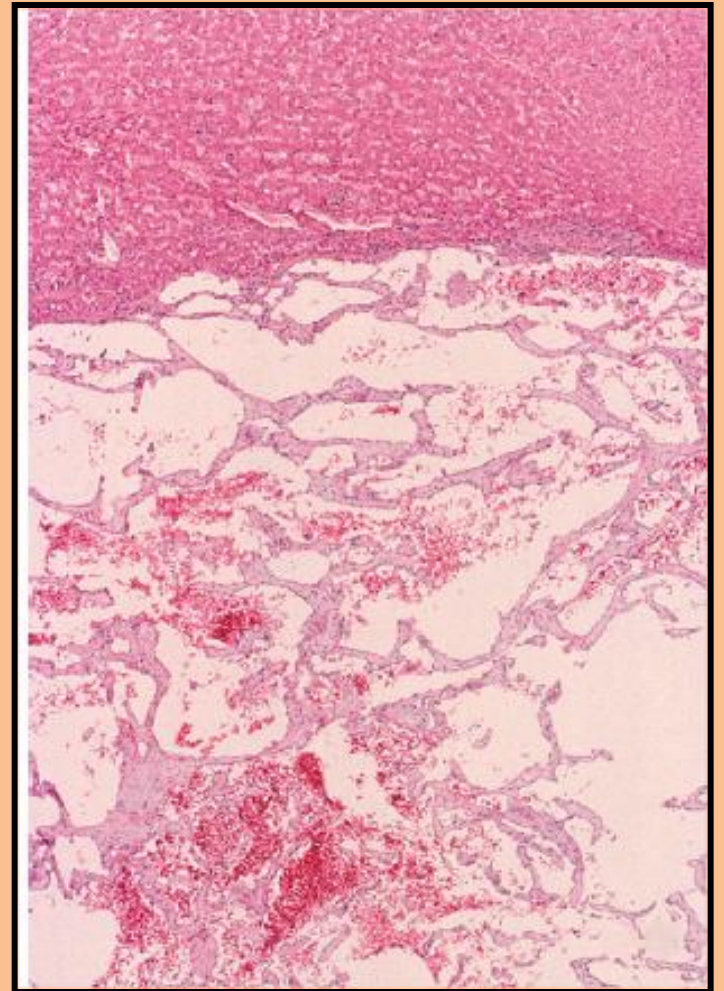
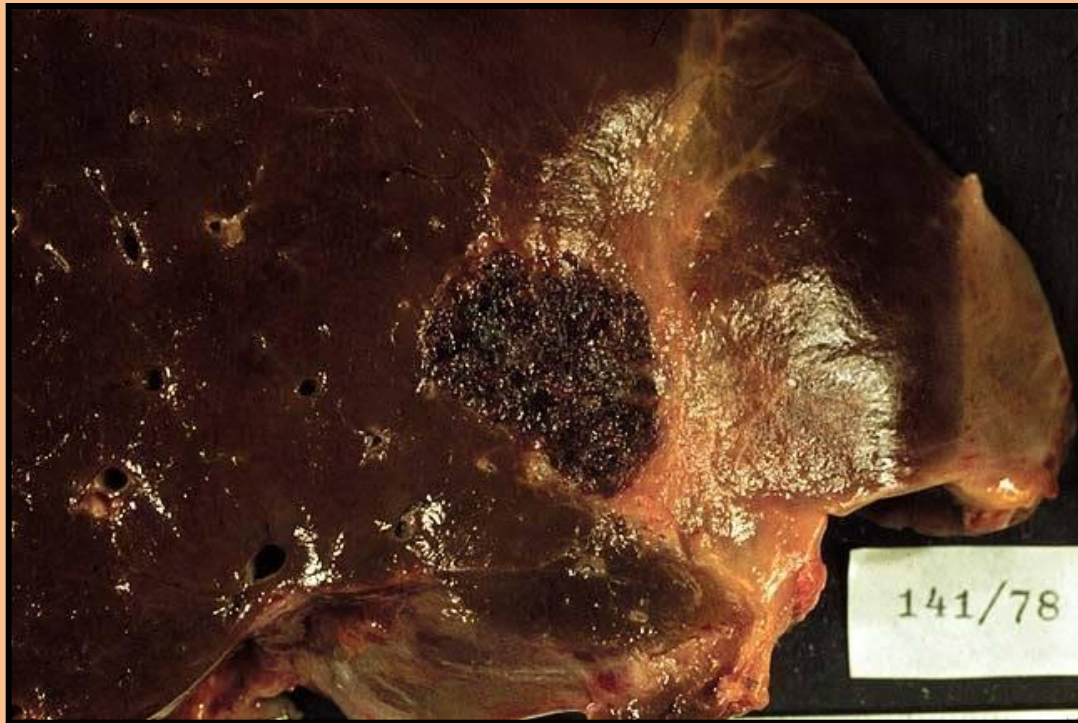
ADENOMA HEPÁTICO



ADENOMA HEPÁTICO



HEMANGIOMA CAVERNOSO



NEOPLASIAS MALIGNAS HEPÁTICAS

- Primarias
 - Hepatocarcinoma
 - Hepatoblastoma
 - Colangiocarcinoma
- Secundarias
 - Metástasis

HEPATOCARCINOMA

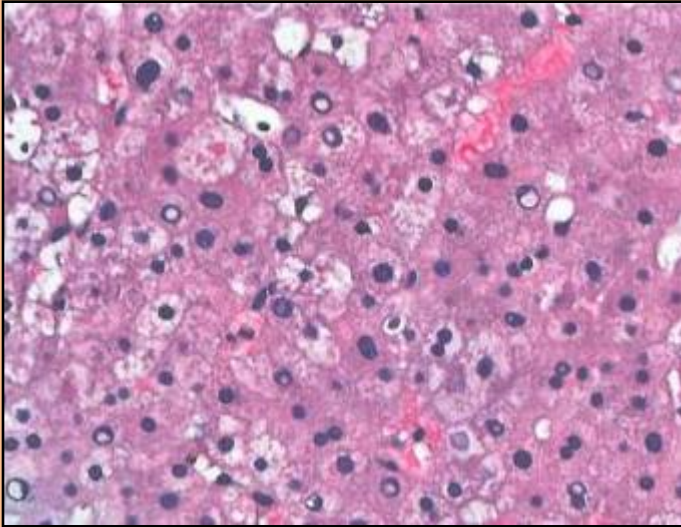
- Dolor, pérdida de peso, hepatomegalia, ascitis.
- Hepatitis B y C, esteatohepatitis alcohólica y no alcohólica, enfermedades primarias del hígado, cirrosis, aflatoxina.
- Alfa-feto proteína aumentada.

HEPATOCARCINOMA

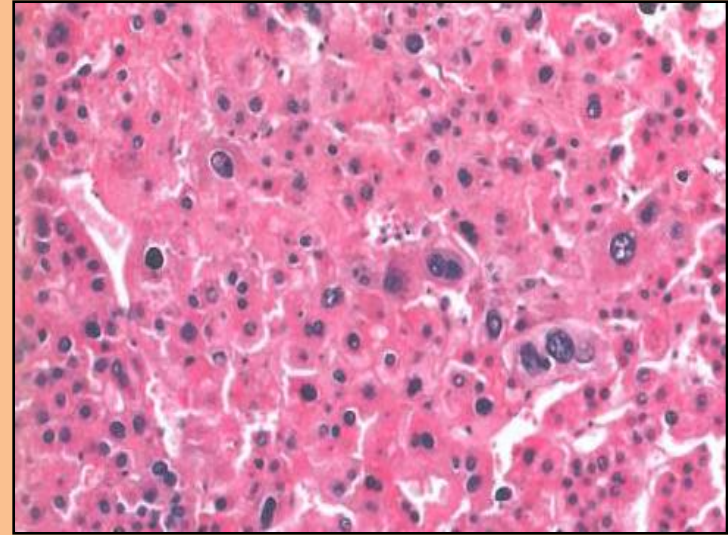


HEPATOCARCINOMA

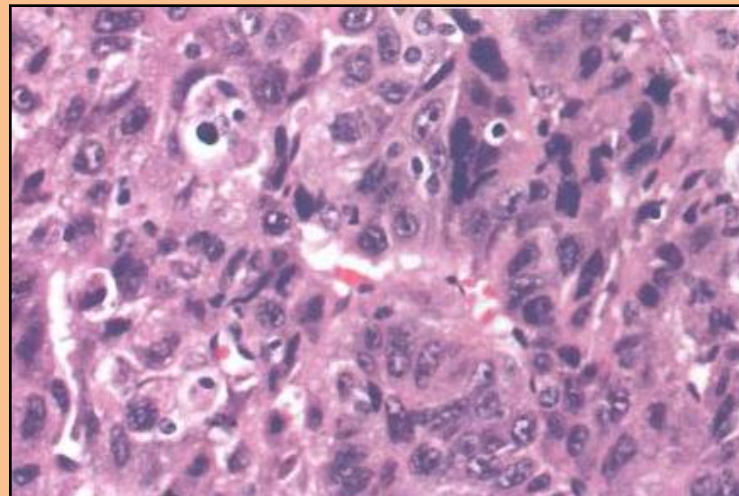
Bien diferenciado



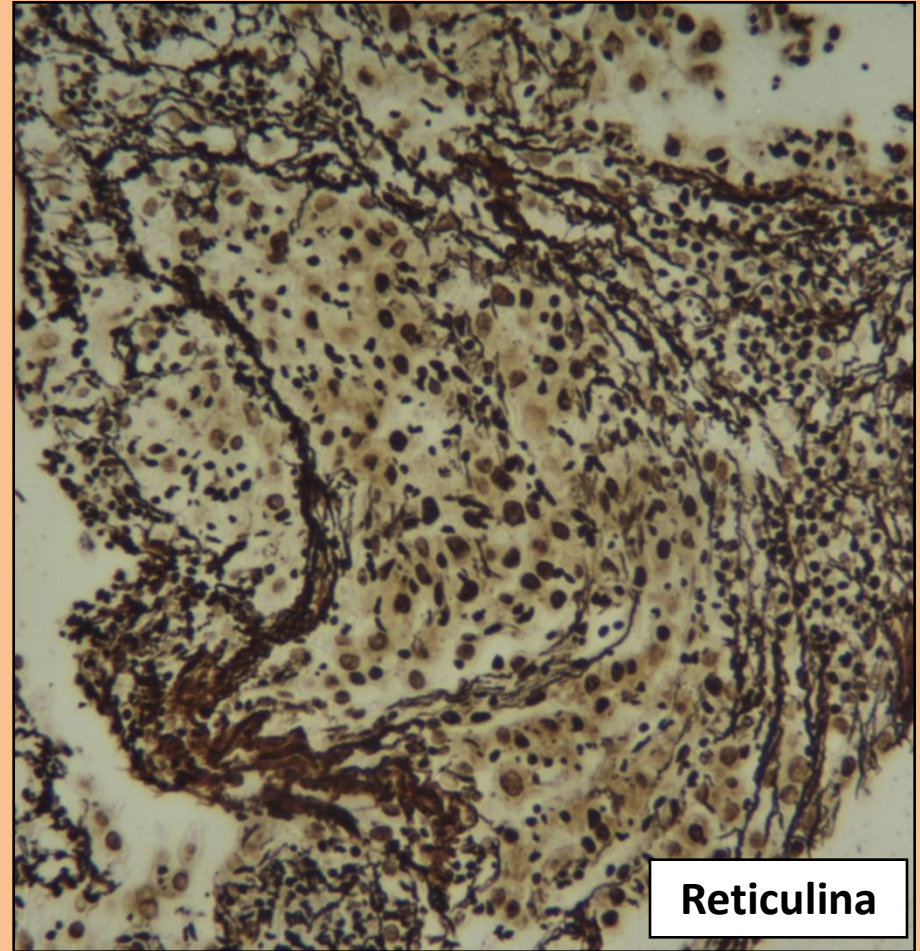
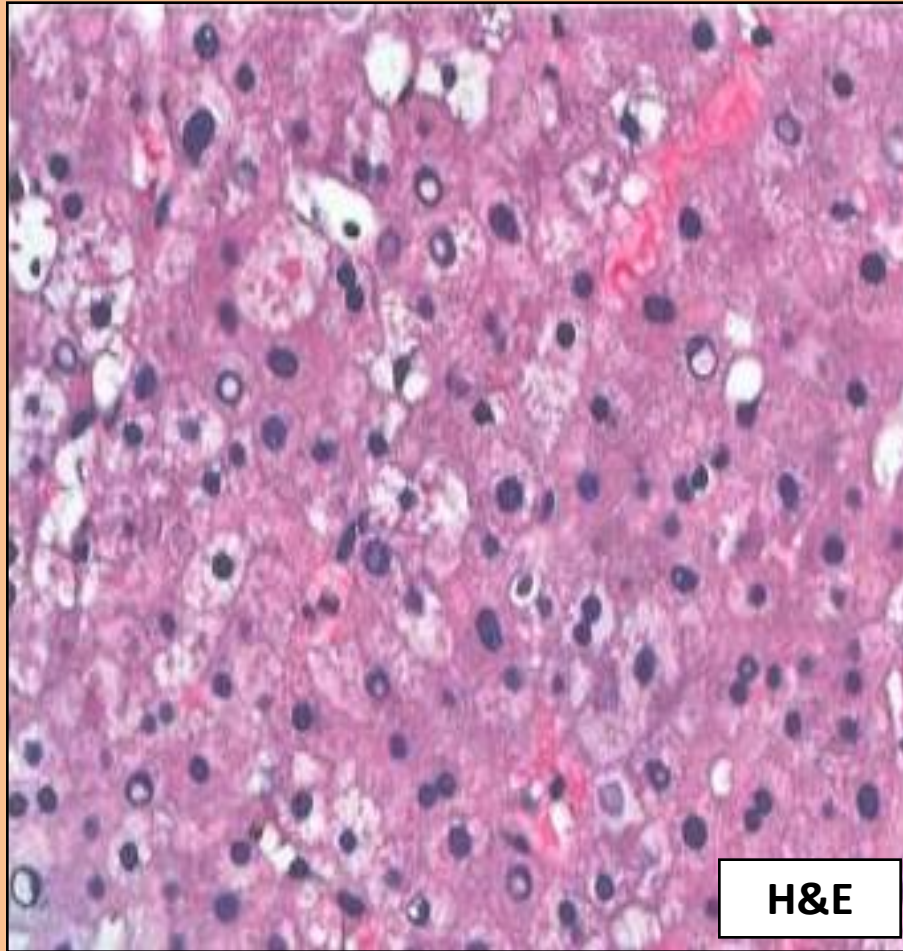
Moderadamente diferenciado



Pobremente diferenciado



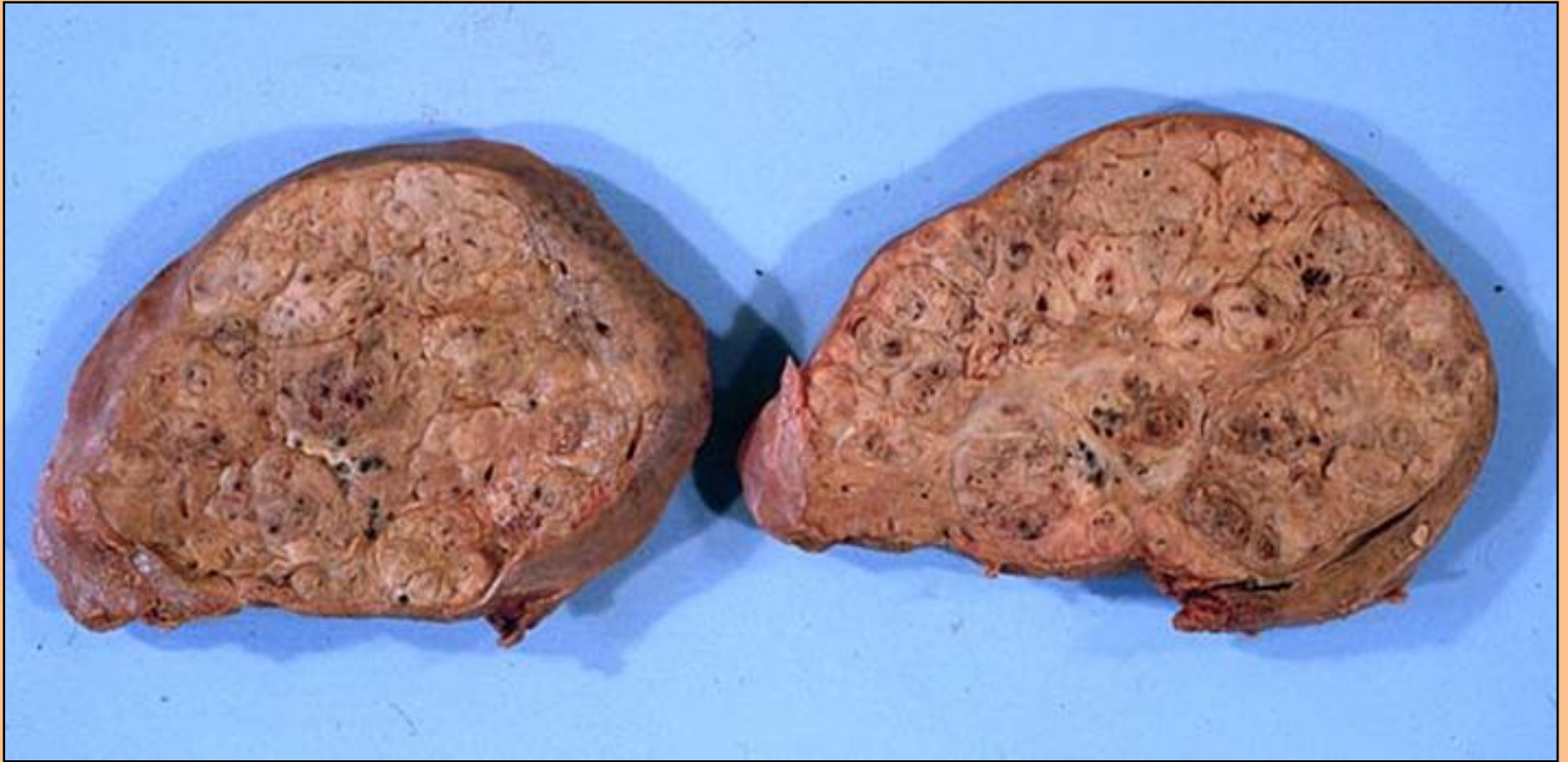
HEPATOCARCINOMA



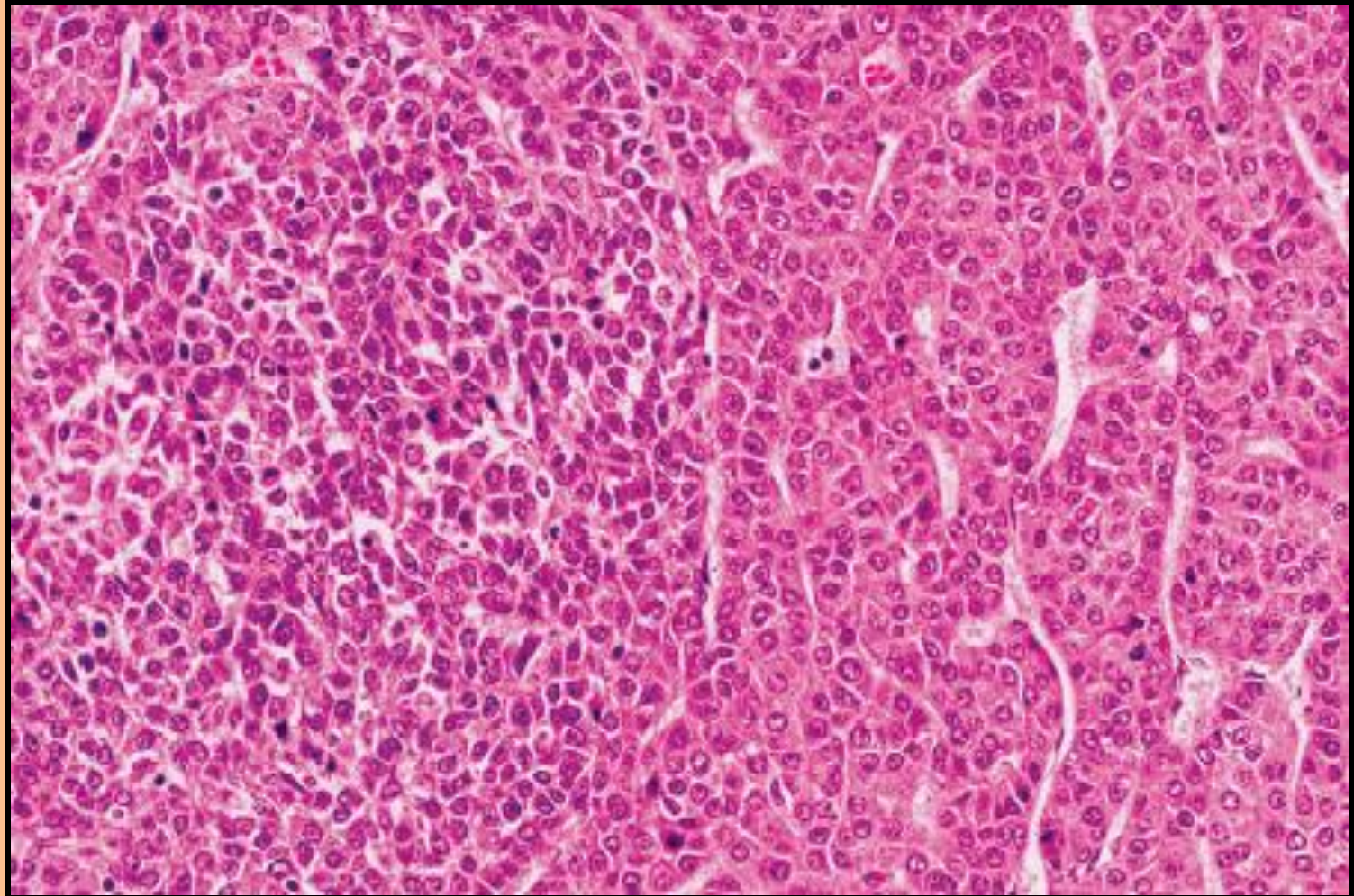
HEPATOBLASTOMA

- Neoplasia maligna hepática más frecuente en pacientes pediátricos.
- Entre los 6 meses y 5 años de edad.
- Distensión abdominal, dolor, anorexia y/o pérdida de peso.
- AFP elevada.

HEPATOBLASTOMA



HEPATOBLASTOMA



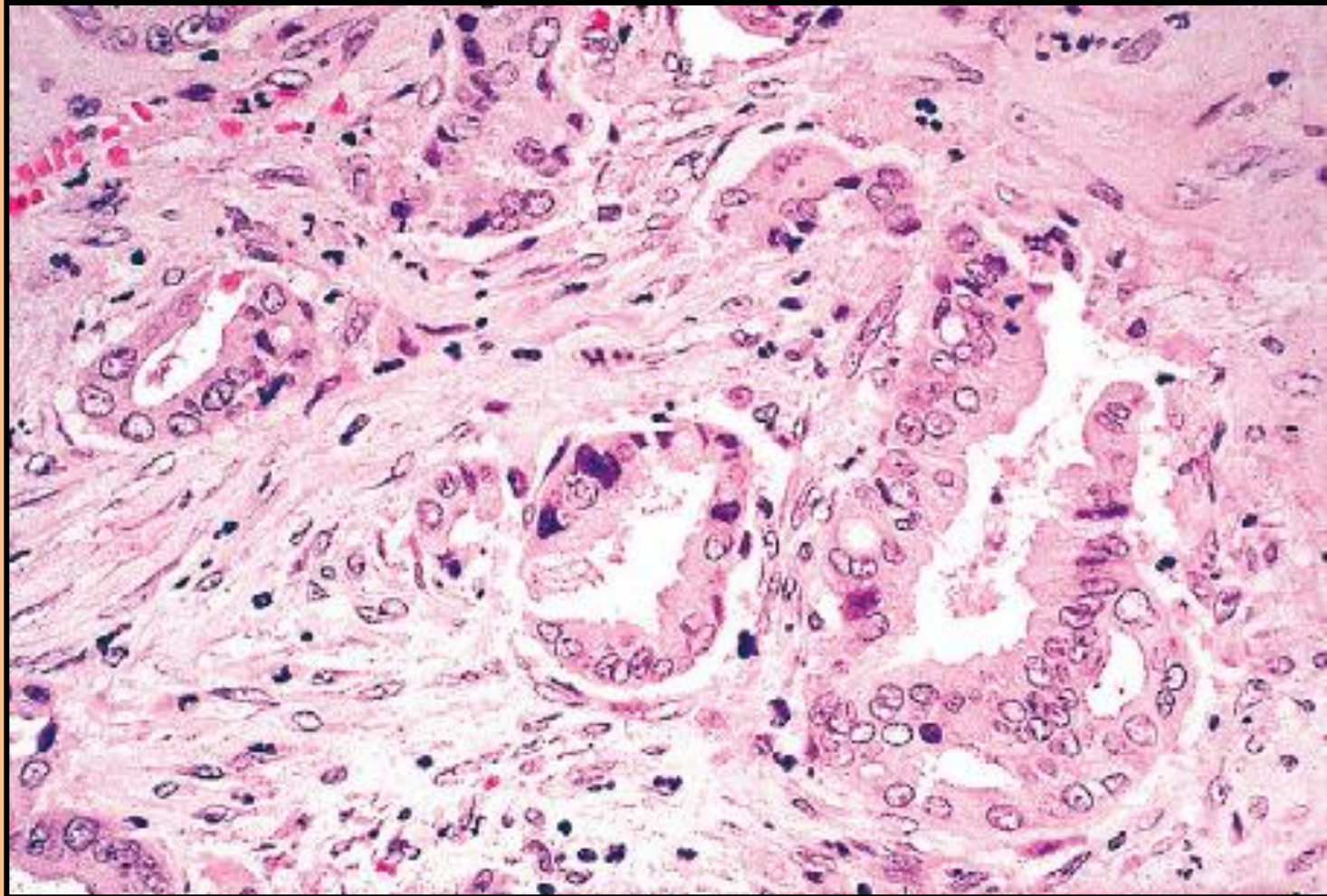
COLANGIOCARCINOMA

- Intrahepático o extrahepático.
- Entre 50 y 70 años.
- Ca 19-9 elevado.
- Dolor abdominal, pérdida de peso, colestasis.
- Colangitis esclerosante, hepatolitiasis y hepatopatía fibroquística.
- Hepatitis B y C.

COLANGIOCARCINOMA



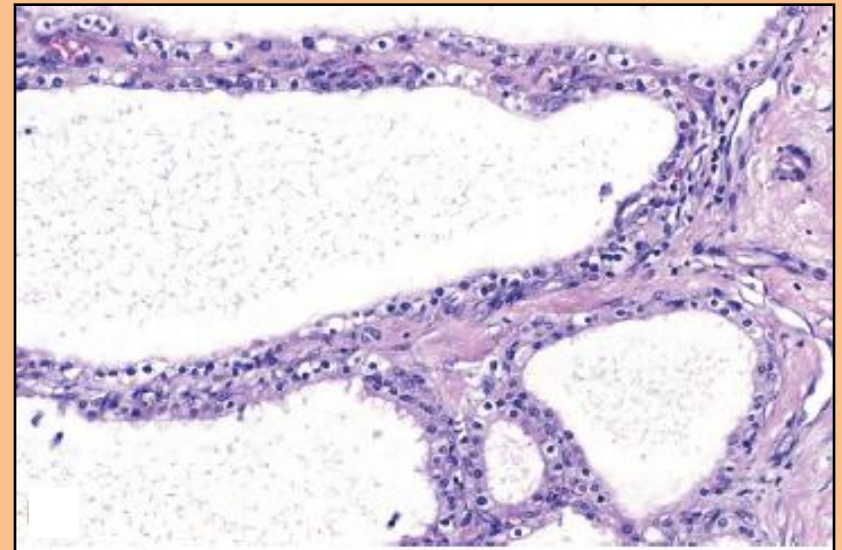
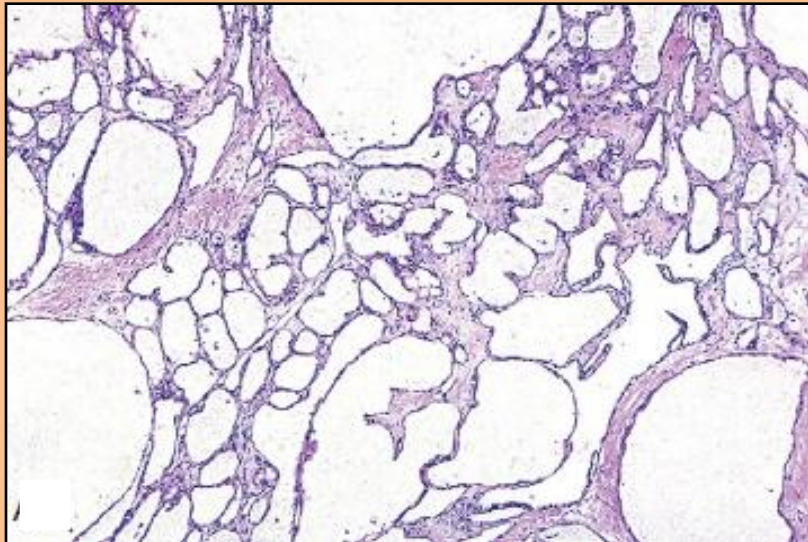
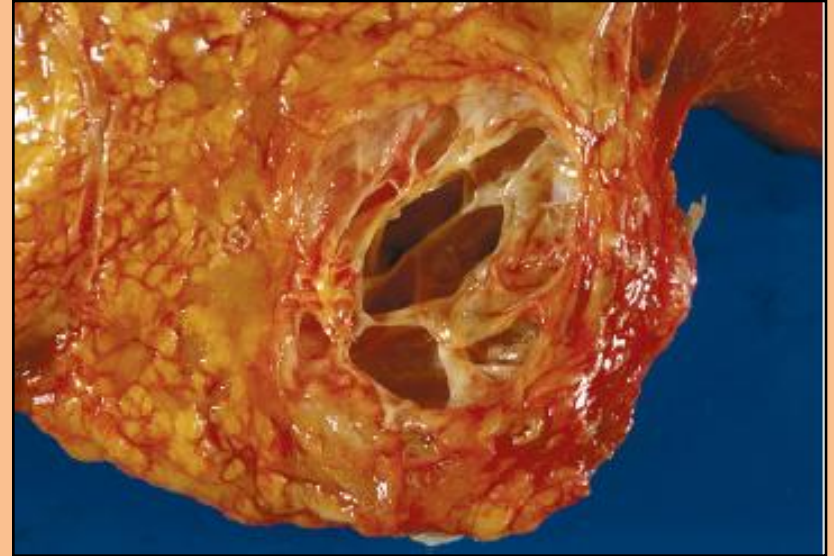
COLANGIOCARCINOMA



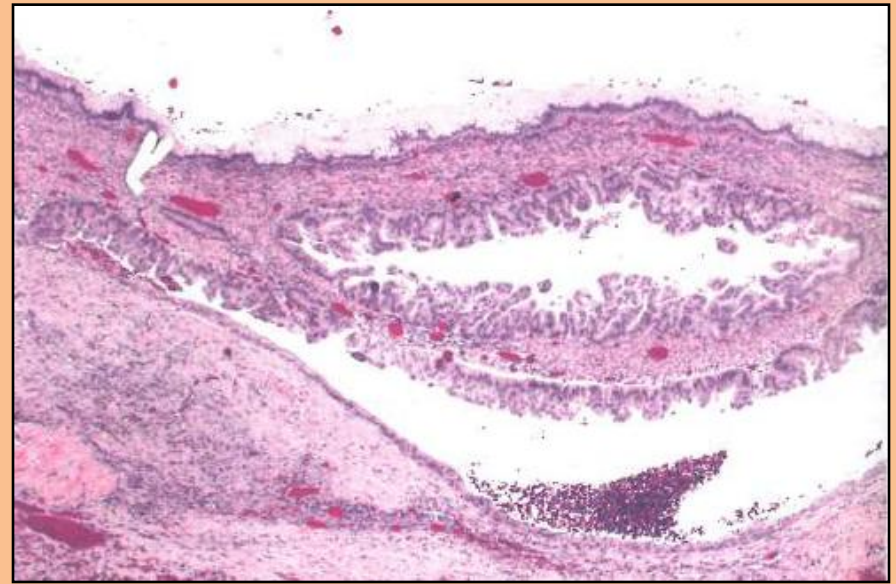
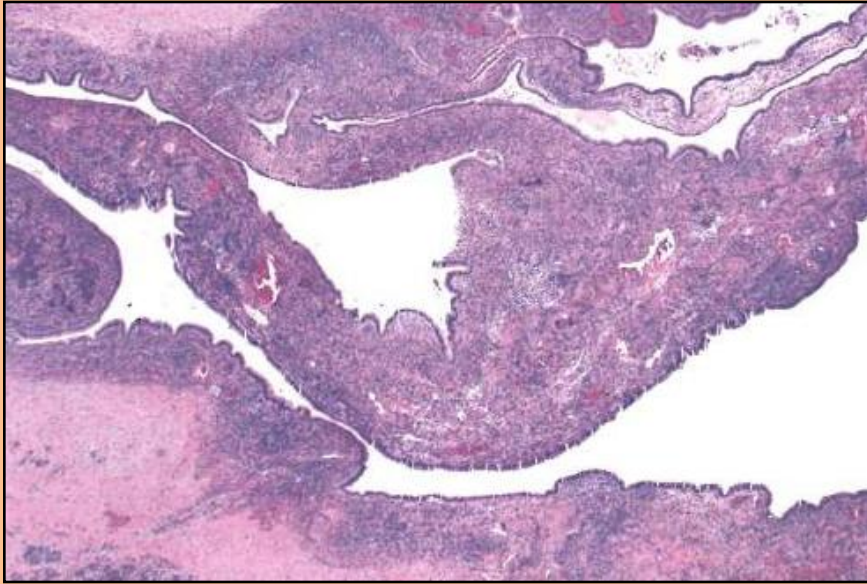
TUMORES DE PÁNCREAS

- Cistoadenomas pancreáticos.
- Lesiones pancreáticas intraepiteliales
- Carcinoma de páncreas
- Neoplasias pancreáticas neuroendócrinas

CISTADENOMAS PANCREÁTICOS



CISTOADENOMAS PANCREÁTICOS

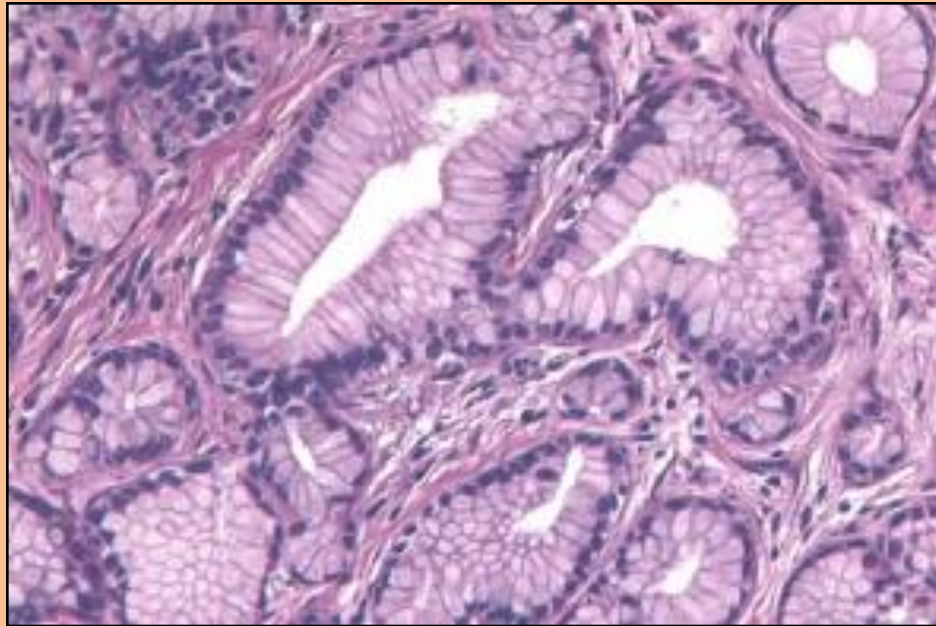


LESIONES PANCREÁTICAS INTRAEPITELIALES

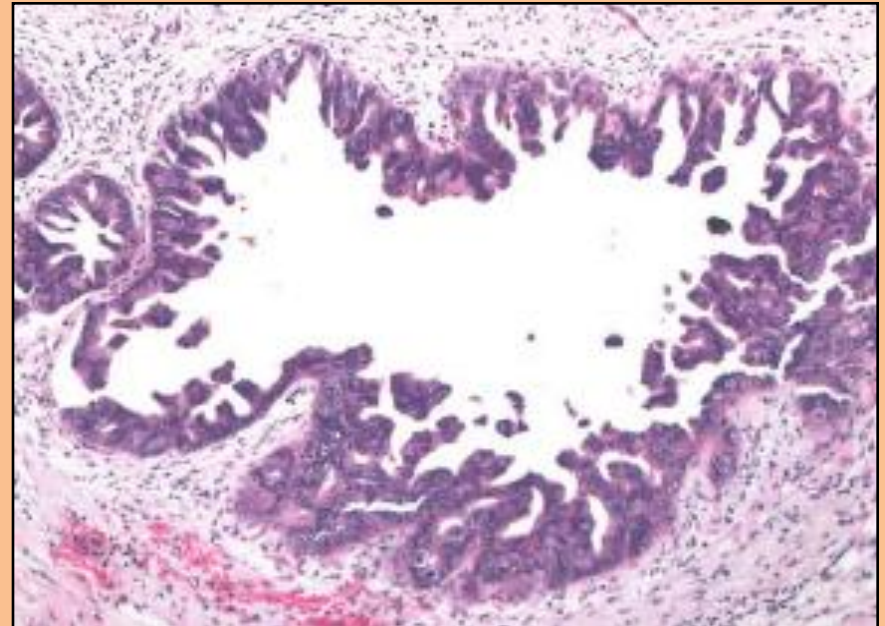
- Neoplasias pancreáticas intraepiteliales (PanIN).
- Neoplasia mucinosa papilar intraductal pancreática (IPMN).
- Neoplasia papilar oncocítica intraductal pancreática (IOPN).
- Neoplasia túbulo-papilar intraductal pancreática (ITPN)

NEOPLASIAS PANCREÁTICAS INTRAEPITELIALES (PanIN)

- PanIN bajo grado.
- PanIN alto grado.



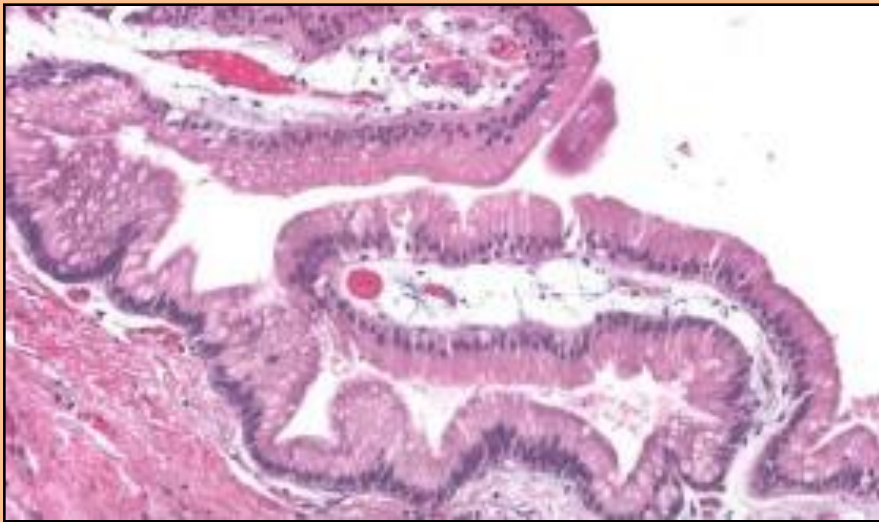
PanIN bajo grado



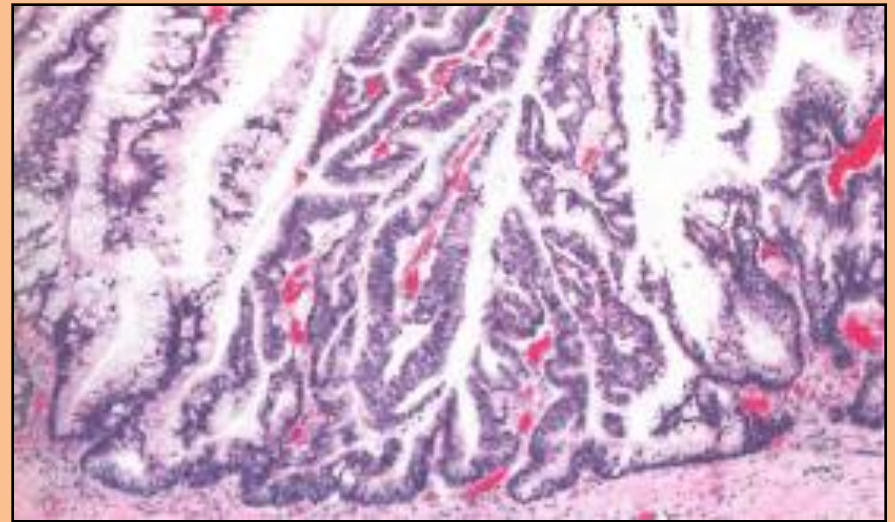
PanIN alto grado

NEOPLASIA MUCINOSA PAPILAR INTRADUCTAL PANCREÁTICA (IPMN)

- IPMN Bajo grado
- IPMN Alto grado.



IPMN bajo grado



IPMN alto grado

CARCINOMA DE PÁNCREAS

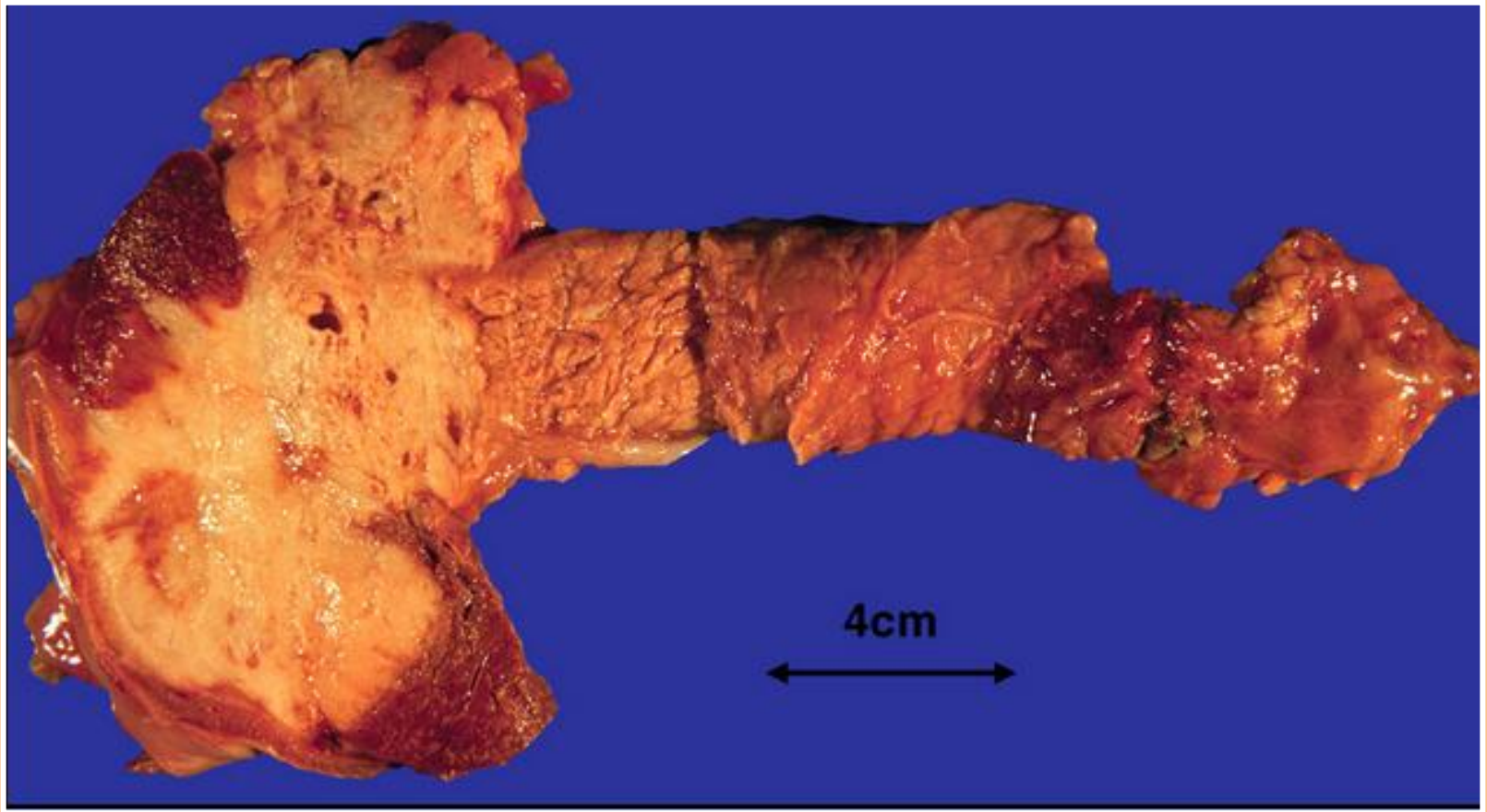
Localización:

- Cabeza
- Cuerpo
- Cola

CARCINOMA DE PÁNCREAS

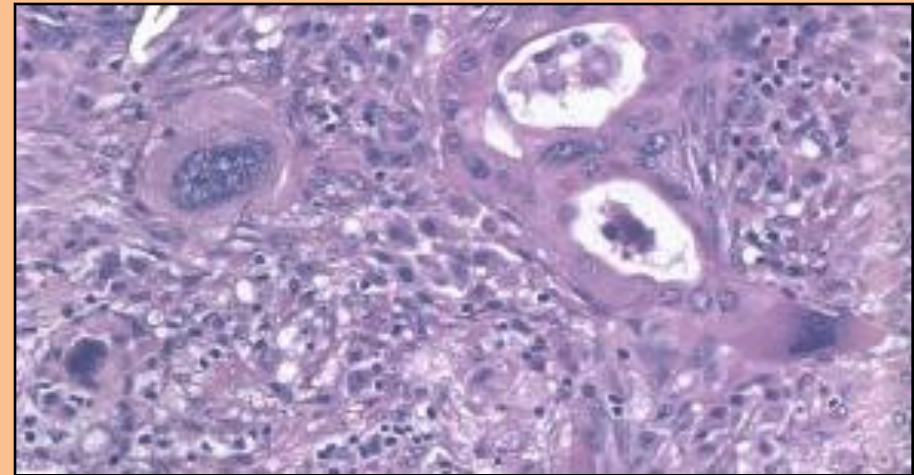
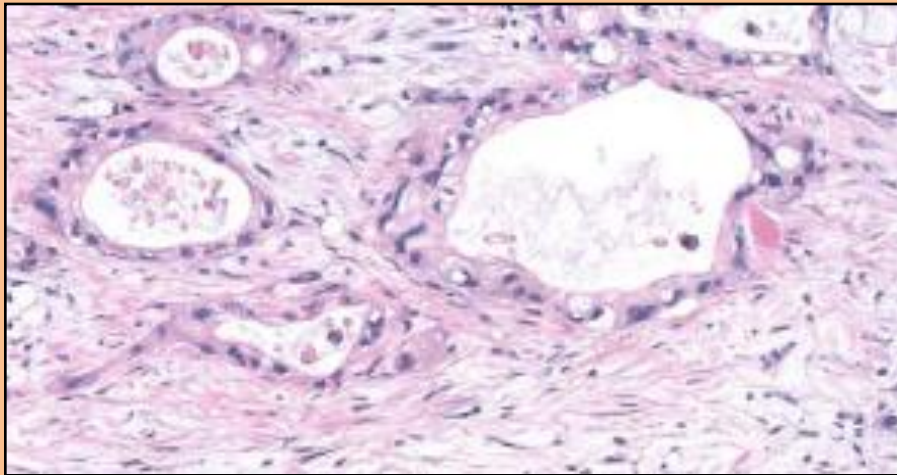
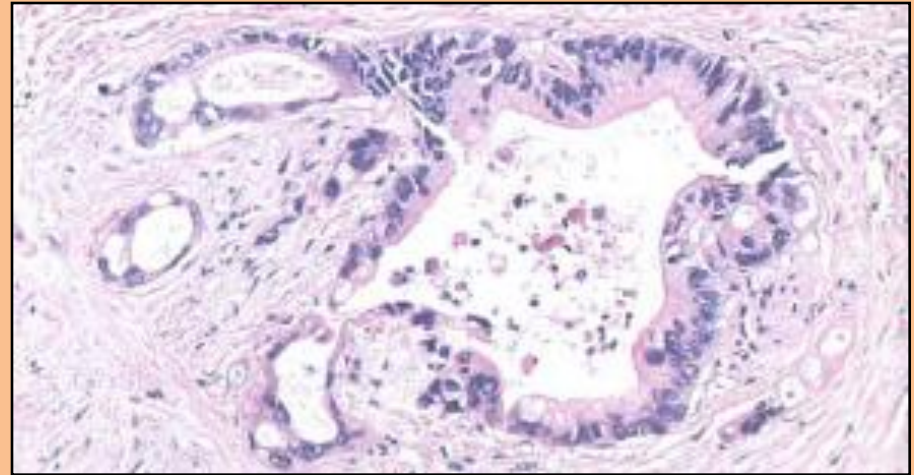
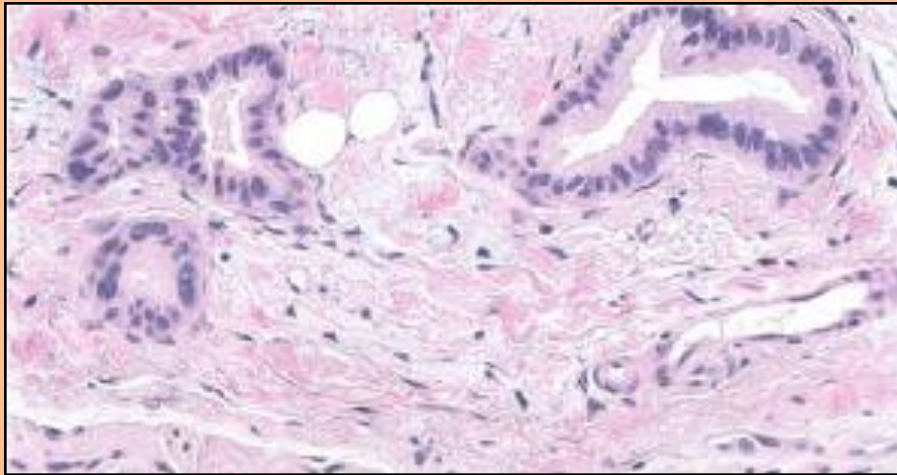
- Entre los 60 y 80 años.
- Tabaco
- Dieta rica en grasas, alcohol, diabetes mellitus y pancreatitis crónica.
- Silentes, dolor, ictericia obstructiva.
- Pérdida de peso, anorexia y malestar general.
- CEA y Ca 19-9 elevados.

CARCINOMA DE PÁNCREAS



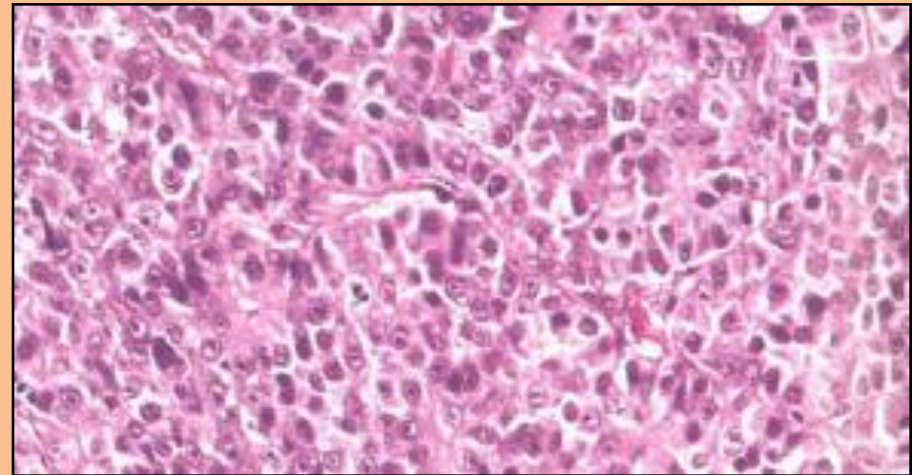
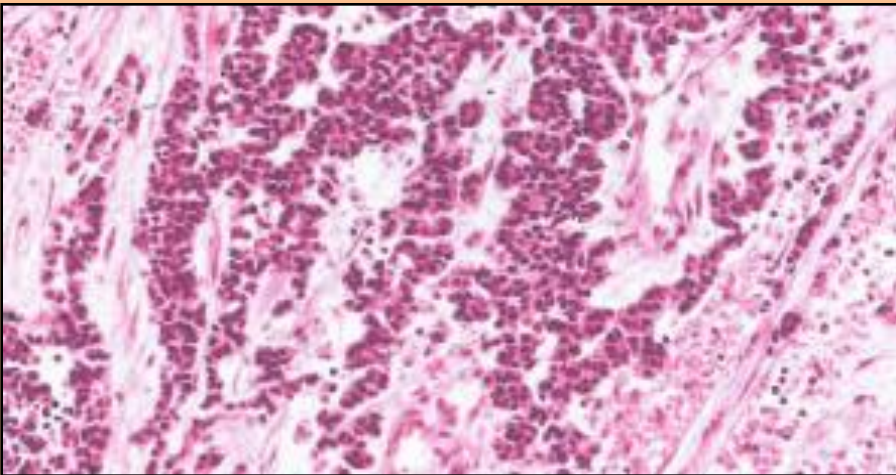
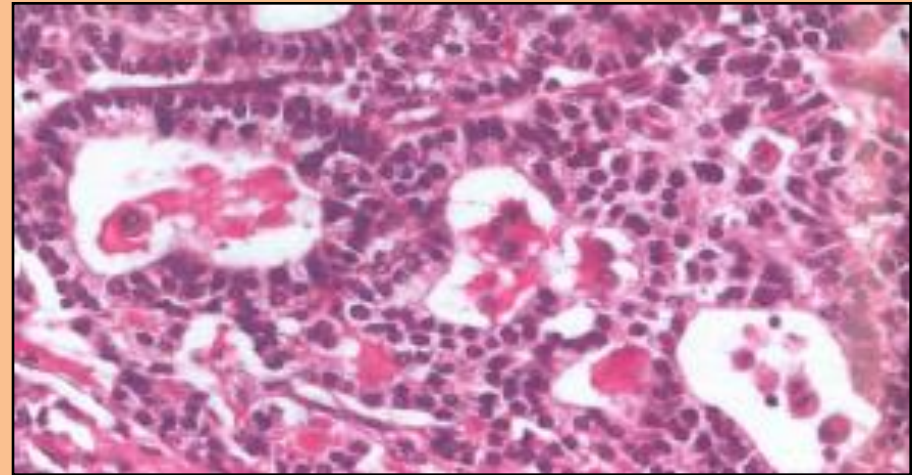
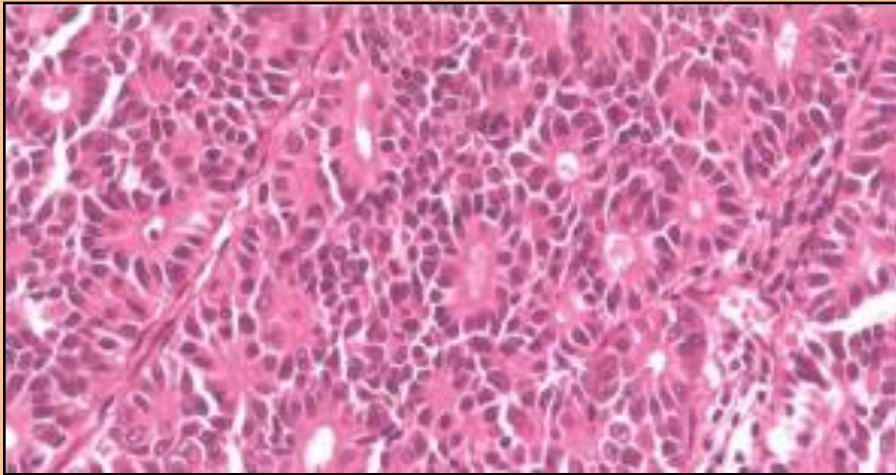
CARCINOMA DE PÁNCREAS

Adenocarcinoma acinar



CARCINOMA DE PÁNCREAS

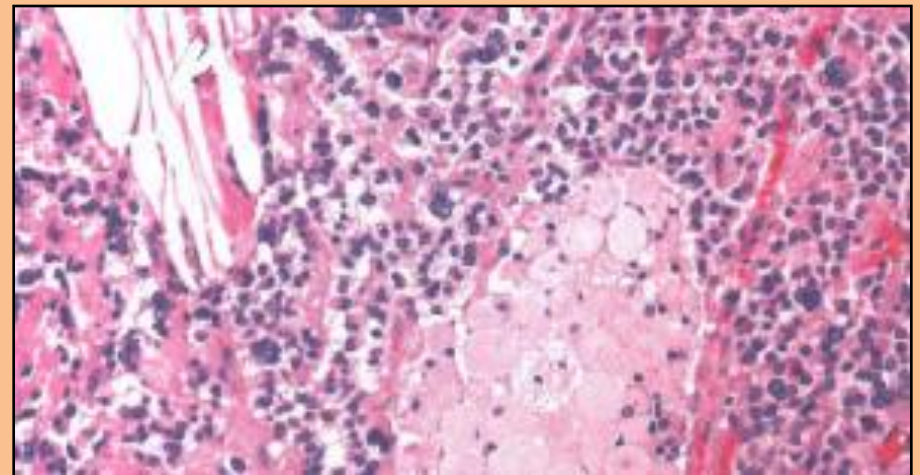
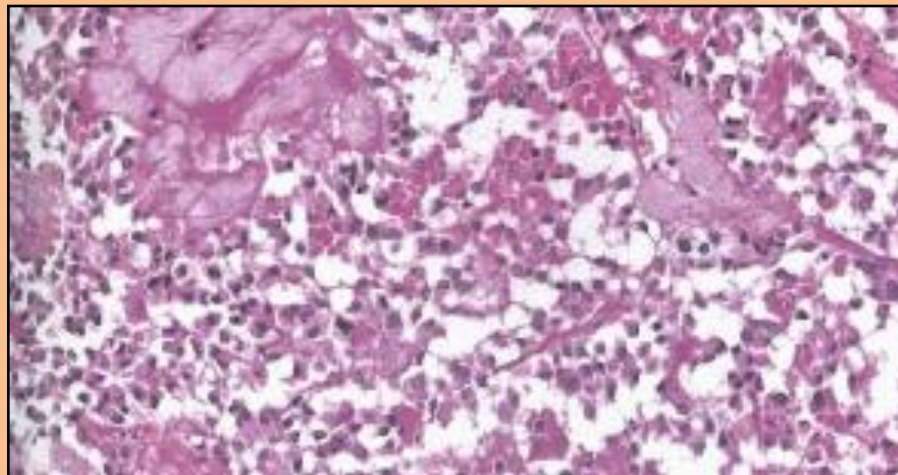
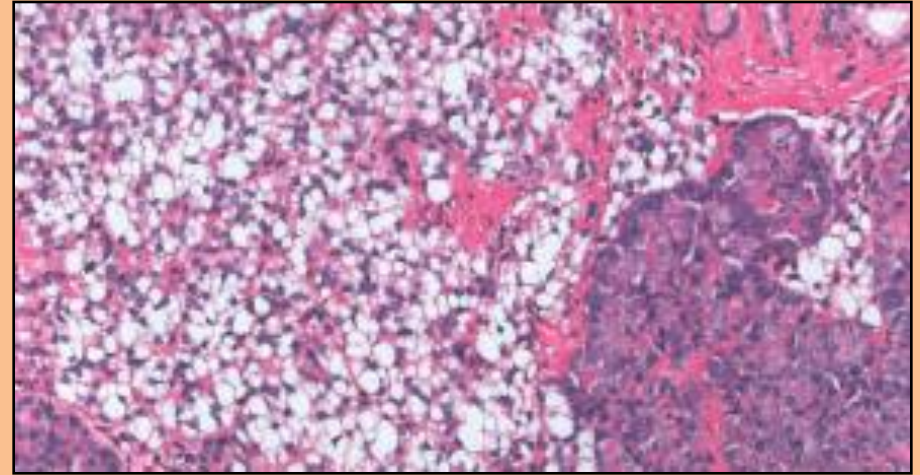
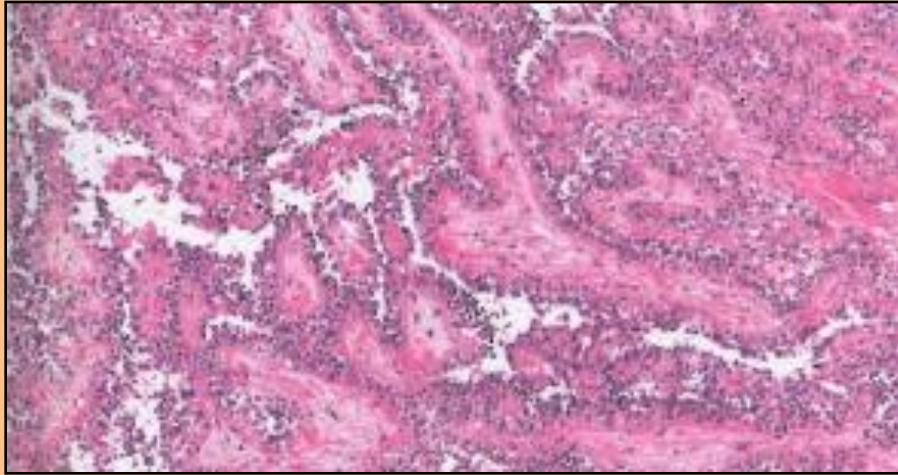
Adenocarcinoma ductal



TUMOR SÓLIDO PSEDOPAPILAR

- Tumor maligno de bajo grado.
- Suele localizarse en la cola.
- Mujeres adolescentes y jóvenes.
- Hallazgo incidental o dolor abdominal.

TUMOR SÓLIDO PSEUDOPAPILAR



TUMORES NEUROENDOCRINOS

- NO FUNCIONANTES
- FUNCIONANTES
 - INSULINOMA
 - GASTRINOMA
 - VIPoma
 - GLUCAGONOMA
 - SOMATOSTATINOMA
 - TM NE PRODUCTOR DE ACTH
 - TM NE PRODUCTOR DE SEROTONINA

TUMORES NEUROENDOCRINOS

